


**TREN
MAYA**

TSÍIMIN K'ÁAK



**Tsictisäbentyell cha'an
lac lumaltyac che'obä
bajche'onla' cha'anbä jini
chajpäbilbä "Tren Maya"**

I pästäl jini jun

Ili jun lok'en ti junchaj bajche' mejl lac ve pejcanlacbä. Jump'ejl chajpäbilbä ñucbä i c'äjñibal che' bajche' jini Tren Maya, mi i mac'älisäntiel yic'oty mach lac ñatya mi lac käl, mach juntitijicña la pusic'al, muc'achbä lac mulan mi mejlel yic'oty bajche' i pensal ba'oraj jini lac lumal tyac yic'oty ñuqui lum ba' läc'älbä an ba mi quejel i ñumel.

Ñuc i c'äjñibal mi i yäjlel bajche' mi quejel i yujtyel i yäjk'el jini tsiksäbentyel yic'oty jini c'ajtiyaj yai ti lac lumal tyac che'obä bajche'onla. Isujmlel bajche' iliyi mejl ti ch'äjmel ti wentaj bajche' mi yilaño'ob yic'oty bajche' ñämäl y melo'ob. Mi i comochajpäño'ob bajche' yom mi i mejlel yic'oty i chajpäntyel chuquiyes i c'äjñetyak cha'an mejl i coltyano'ob ibä ti melel, yic'oty ti uts'atylel cha'an je'el wuen mi i pujkel jini coltyuntiel tyojach yic'oty junlajal

Jini i c'ajtibentyel lac pi'ilo'ob jiñäch jump'ejl i derechu cha'an lac lumal tyac yic'oty ba' chumulo'ob che'obä bajche'onla yic'oty je'el xik'il jini Estado Mexicano, ñopolixbä ti leytyac yic'oty ti i p'isol ti lac tyeclum yic'oty ti mulawuil. Jincha'an, chonkol y mejlel jini itsäclentyel cha'an jini c'ajtiyaj, mach'bä xik'ilonla, wä su'ubillbä, yic'oty tsictisäbilbä yaí ti lac lumal tyac che'obä bajche'onla Maya, Tseltal, Ch'ol yic'oty yantaco'obä chumulo'obä ti Chiapas, Tabasco, Campeche, Yucata yic'oty jini Quintana Roo cha'an jini chäjpäbilba "Proyecto Tren Maya"

Ti ili junchajp cha'anbä i tsictiyel, che'äch bajche' chucul yaí ti Protocolo cha'anbä c'ajtiyaj, ili muc'bä i quejel i c'äjñel jintyac ochen i wuentälel iliyi:

- Chuquiyes i sujmllel jini c'ajtintyel yic'oty bajche' mi i quejel i mejlel jini much'oñel ti joy lum.
- Su'bentiel bajche' yilal mi i quejel i mejlel, bajche' yonlel i tyojol, chuquiyes ic'äjñibal lac cha'an, yic'oty lac cämbäl, mi muc'qui i quejel i taj wocol jini matye'eltyac yic'oty jini "Chajpäbilbä Tren Maya"
- Jump'ejl jun ba' lu' tsictisälbil ti pejtyeal bajche' mi quejel i mejlel il' chäjpäbilbä

Jini Tren Maya jump'ejl wuen ñucbä chäjpäbilbä, colenbä isujmlel jiñäch i tajtäl i utz'aty colel yic'oty i ñuclel jini Sureste cha'an Mexico. Jin ti i caj mi quejel i mejlel yonlel jini e'tyel yic'oty troñeltyac muc'bä i ch'äm ti i wuentaj ch'ebajche':



I cha' k'elbentyel i c'äjñibal lac lumal



I Cañatyuntiel jini matye'eltyac



Uts'aty nusajk'in, i colelmajlel chä'bä an lac cha'an ti lac pejtyeal



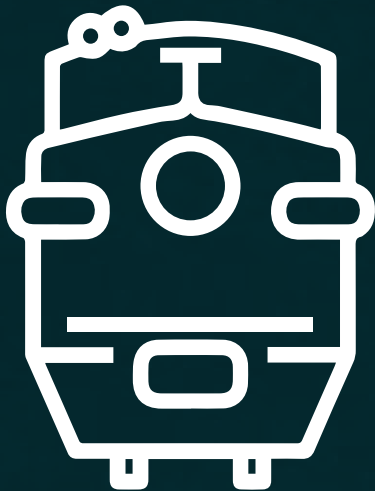
Cañatyuntiel yic'oty i yäjk'el ti cäjñel i cämbal cha'anbä lac lumal ti tyeclum



Y coltyuntiel lac lumal tyac che'obä bajche'onla yic'oty i ch'älmelel ti wuentaj i ña'tibal yic'oty bajche' päsbilo'ob

Ili jun an i cha'an pejtyeal jini tsicsäbentyel cha'an jini proyecto, che'bajche' Bajche' mi i quejel i mejelel yic'oty i pästäl chuquiyes mi quejel i mejlel ti i caj jini proyecto cha'an ñoj melel mi i quejel i yajñel lac lumal tyac yic'oty i uts'aty cäñatyuntiel jini matye'eltyac.

Bajche' yilal jini proyecto



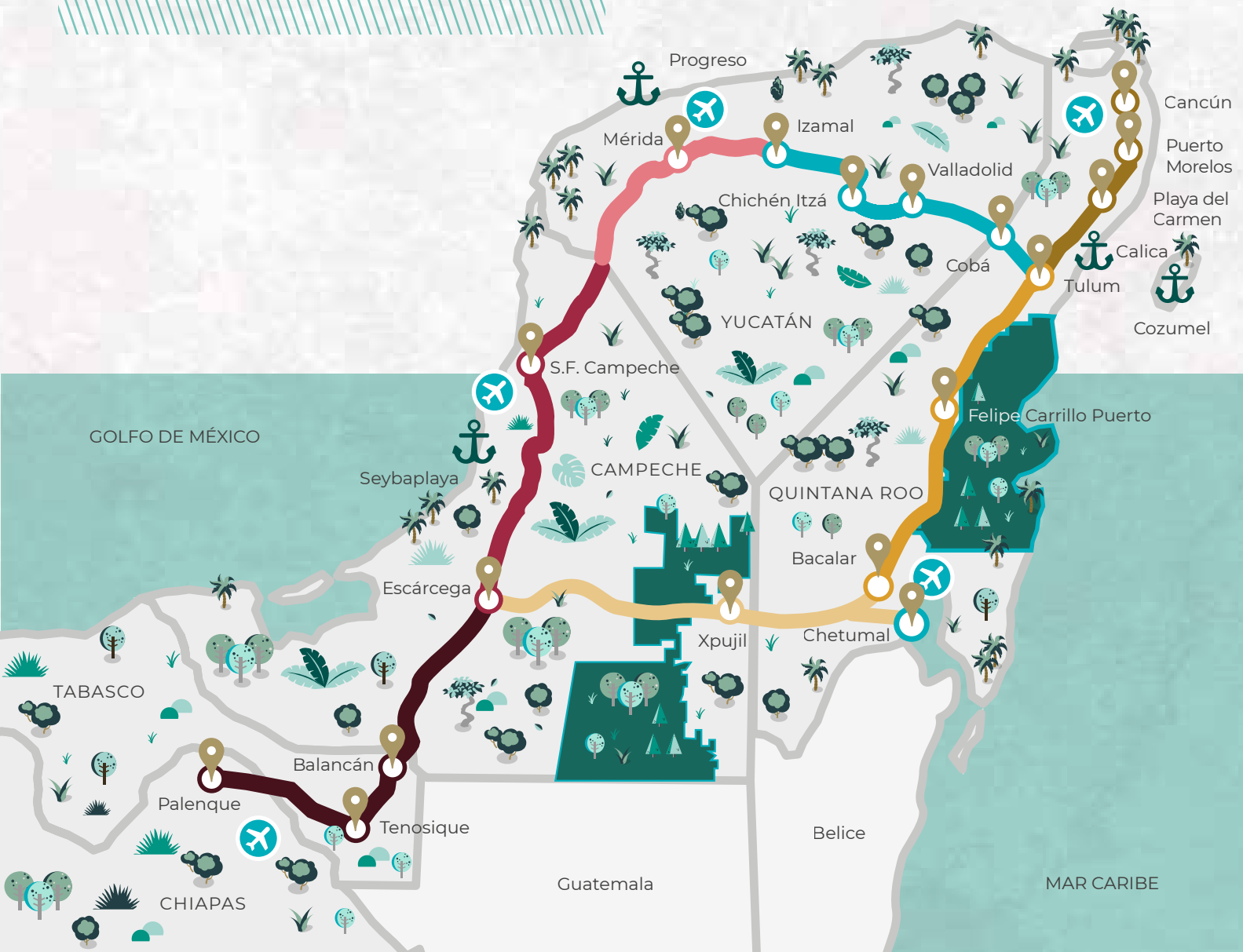
Jini chajpabilba i c'aba' "Tren Maya" Mach cha'an jach lac c'an ti xanbal, Mi i saclan i wueñan lac nusajk'in yic'oty i ch'am majlel jini uts'atybä ñusajk'in cha'an jini quixtyaño. Jíñäch jump'ejl programa cha'an mi uts'atyquiyel cha'an je'el mi c'otyel cha'bä an i c'ajñibal lac cha'an yic'oty ñucbä i c'ajñibal ti lac lumal che'bajche' lac ca'al yic'oty tyoj-an lac lumal. Yom i yäl mi i ch'ajmel ti wuentaj bajche' mi yilaño'ob ti lac lumal che'obä bajche'onla cha'an mi tajo'ob jini uts'atybä ñusajk'in yic'oty i tajo'ob i ñuclel jini tyeclum yic'oty i ch'ajmel ti wuentaj jini i derechu

Jini proyecto cha'anbä Tren Maya mi i quejel ti ñumel ti Chiapas, Tabasco, Campeche, Yucatan yic'oty Quintana Roo, i ñajtyel 1460 km. Ili lac ñumi' chonkol i ñatyuntiel i ñusan jini cuchtyac yic'oty jini quixtyaño ba' mi quejel i tyajo'ob i bäj jini muc'bä i nik'i p'olo'ob yic'oty ba' mejl la nik'i k'el ti jujump'ejl lac lumal

Tramos

	TRAMO SELVA 1	(227 km aprox.)
	TRAMO SELVA 2	(252 km aprox.)
	TRAMO CARIBE 1	(237 km aprox.)
	TRAMO CARIBE 2	(110 km aprox.)
	TRAMO GOLFO 1	(253 km aprox.)
	TRAMO GOLFO 2	(160 km aprox.)
	TRAMO GOLFO 3	(186 km aprox.)
SUBTOTAL		(1,425 km aprox.)

Jini bij yic'oty jini proyecto ti t'oxle ti jujumch'ajp lac lumal, Uxchajp bajche' mi mejlel yic'oty wäcxujty. Choncol y pensalintyel i yäjk'el wäxäclujump'ejl ba' mi iquejel i wä'täl yic'oty lajcha'pejl ba'mejl ti ñumel.





Antyac ba' mi quejel ti wa'täl jinäch ochemo'ob cha'an ñuco'obä o coelbä muc'o'ob. Ili ba' mi quejel ti wä'täl mi i quejel i coltyuntielo'ob yic'oty jini e'tyeltiac cha'an uts'aty mi mejlel jini ñuqui lum. Ba' mi quejel i ñuc'an jini lac lumal chonkol i yälo'ob bajche' mi i mejlelo'ob ti uts'aty chumtyäl yaí ti i lumoób cha'an mi toj an majlel i ñusajk'in ti i lumalo'ob, ti ñuqui lun yic'oty ti la lumal che'obä bajche'onla.

Ili ba' mi i ñuc'an jini lumtyac mi quejel i chajpäntyel cha'an mi i tyoj an majlel i ñusajk'in jini quixtyaño i läc'isan cha'bä an i c'ajñibal lac cha'an che'bajche lac tz'äcäntyel yic'oty ba' mejlonla ti troñel.

Ba' mi wa'täl jini Tren Maya

- Palenque
- Tenosique
- Balancán
- Escárcega
- San Francisco de Campeche
- Mérida
- Izamal
- Chichen Itzá
- Valladolid
- Cobá
- Cancún
- Puerto Morelos
- Playa del Carmen
- Tulum
- Felipe Carrillo Puerto
- Bacalar
- Chetumal
- Xpujil

Cha'an mi i mejlel jujunxujty i bijlel choncol i chäjpäntyel i mejlel bajche' iliyi:

1

Pensalibil

- Naxen mi i quejel i chantyuntiel.
- I mejlel jini jun ba' mi yaj bajche' yilal mi i mejlel.
- I tsictyusäntiel bajche mi i quejel i mejlel yic'oty jajmel jini päyol
- I yoräjlel bajche' mi i quejel

2

Imelol

1. I tyoisäntyel ilumil
2. I cholontyel ilumil
3. I Joxpäntyel i lumil
4. Imejlel i buchli va mi i ñumel
5. I c'ächocoño'ob i xäc'li'(sujk'utyelel, tyak'in ok yic'oty i cächo'ob)
6. I pajc'äntyel yic'oty juch'u'tun muc'ubä i quejel i cuch jini i ñumí
7. I yulmälel jini tyak'on ok cha'an mi tsuyo'ob i bä
8. I q'uintyañoob jini i ñumi'(uts'aty tsoljel yic'oty tyojach mi cätäl)
9. Ijoloñel jini troñel yai ti i ñumi' yic'oty i ñopol

3

Iñopol che' maxtyo i tyech i troñel

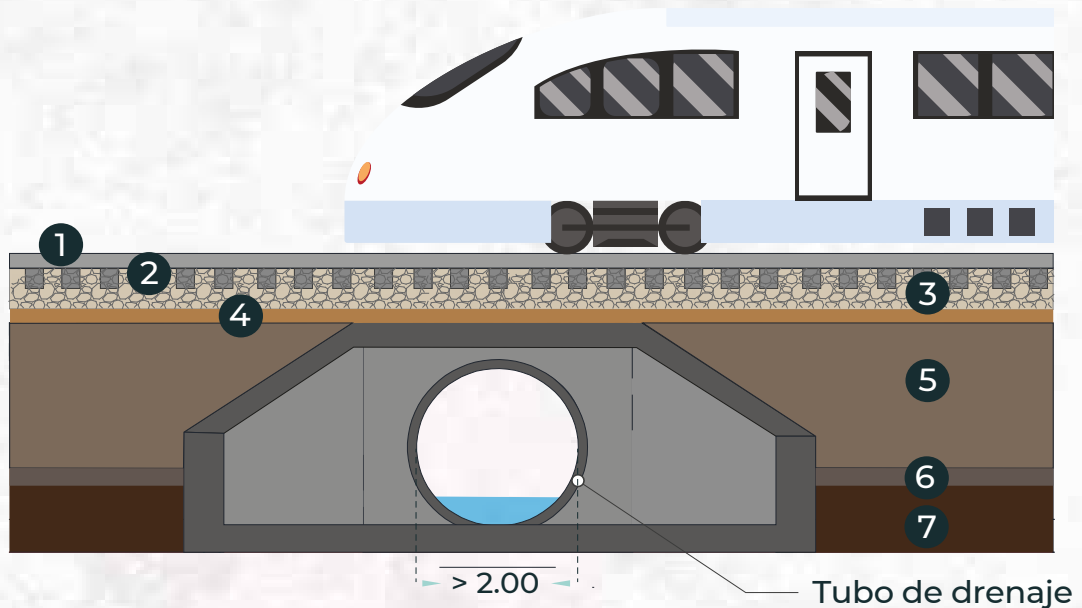
Inopol i xäñe' che' ma'an i cuch cha'an mi i k'ejelel mi wueñäch muk' ti troñel pejtyelel muc'bä i k'an(ik'äk'al ba' mi i ñuñel)cha'an pejcäntyel(Pejcäti', ña'al son yic'oty ba' mi quejel i lu' subjel) yic'oty yantyac cha'anbä ma'an chumi lac cha'len

4

Che' choncolix ti troñel

Ixämbal jini tren yic'oty quixtyaño ti yoräjlel yic'oty ba' su'bibilix y ñumel

Chuquiyes antyac ba mi ñumel



- | | | |
|-------------|--------------|---------------------------|
| ① Riel | ③ Balasto | ⑤ Terraplen |
| ② Durmiente | ④ Subbalasto | ⑥ Mejoramiento de terreno |
| | | ⑦ Terreno natural |

Bajche' yilal jini tren

Ba mi i ñumel jini tren mi i quejel i cha' ch'äm ti i tyojelel ba mi ñumel ti wajalix che'bajche Palenque yic'oty jini Valladolid. Ti yantycabä ba' mi quejel ti ñumel mi i quejel i ch'ämö'ob ti tyojlel je'el ba' mejlemix jini bijtyac che'bajche carretera, ba' tyojolbä carretera yic'oty ba' mi i ñumel i yäq'uul c'ajc yic'oty yantycabä. Isujmlel bajche' iliyi cha'an ma'an mi i yajlel ti wocol jini matye'el yic'oty bät ye'eltyac yic'oty cha'an mi ju'ubel y tyojol mi mäjänel yambä derecho cha'anbä bijtyac.

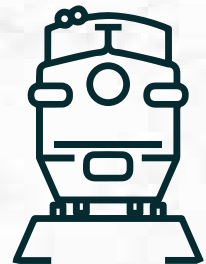
Ti i ñumi' chajpabil chan mi tyajo'ob i bä' ti cha'xejk o ba' mi ñumel, muc'bä i yäc' ti k'ejlel jini Chichen Itza' yic'oty jini Chetumal.

Jini Tren mi i quejel i yäc' uxchajp ambä i c'äjñibal cha'an la majlel

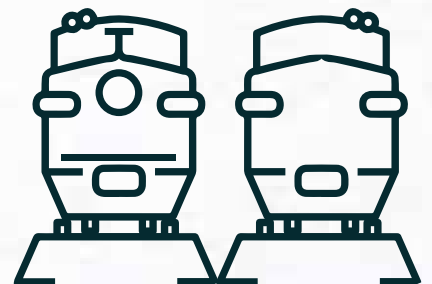
- Cha'an chumulo'obä ti ilumal ba' mi i ñumel (Yajach chilil i tyojol)
- Cha'an tyälemo'jachbä ti jula'
- Jiñi p'omäleltyac

Ti i caj bajche' mi i quejel i c'äjñel jini tren ba' mi quejel ti ñumeltyac lac ñumi' chonkol i pensälintyel ti cha'chajp:

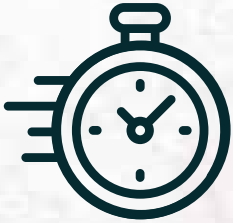
Lac cha'anjachbä:
Mejl ti ñumel
jinjach maix mi i
sultyel



Cha'chajp: Mi i
majlel yic'oty mi
sultyel



Bajche' yilal jini tren maya



Ajñejachbä

Jini tren mejl ti taje' i yajñel c'älal ti 160 kilometro ti jump'ejl ora cha'anbä i cuch quixtyaño. Cha'anbä i cuch p'olmälel mejl y taje' 120 kilómetro ti jump'ejl ora

Loq'uenbä ti pamil

Tsiji'bä tren mi quejel "diesel electrico" i pusic'al mi c'añ c'ajc muc'bä i ñusäben i ña'al c'ajc c'änbilbä i cha'an iya'lel loq'uen ti pamil

Ma'an chuqui lac bännäben

Ba' c'äläl mi yajñel jini tren mi quejel i cänatyuntiel ti i tyojel jini Centro cha'an Control y Mando, ambä i cha'an ba mi q'ejlel yic'oty i tsäkläntyel majel ti yoräjlel cha'an ma'an chuqui mi i cha'len ti i xämbal. Ti ñuqui lum mi i quejel i lojtyel cha'an ma'an chuqui mi i cha'len



Utsatymejlen

Jini tren año'ob i cha'an ti i malil, bajche' mejl i su'bentyel muc'bä i lletselo'ob(Ba' mejl lac ilan o bajche' mejl lac ñäch'tyan. Choncol i q'uel i yotzaño'ob je'el internet lac majtyanbä cha'an muc'bä i c'äño'ob jini tren

Uts'atyach

Jini tren mi i quejel i yotsaño'ob ba' mejl lac c'aj lo jol, ba' mejl lac c'ajtin chä'bä lac com, uch'iji'bäl yic'oty lac buchli'

Wuen i c'ajñibal

Mejl i letsäntyel majlel che'bä 300 c'äläl ti 500 jini quixtyaño ti i malil jini tren

Ma'an chuqui lac bä'na

Jini Tren Maya mi i quejel i yotsbeño'ob bajche' i ña'tyuntiel mi a wocol mejl i yäc' ti wocol cha'an ma'an mi mejlel ti ñumel

Baqui mi quejel icoltyanibä'



Jini Tren Maya yic'oty bajche' mejl lac taje' lac tyaq'uin

Ti jun ta'bä i mele jini ONU mi yäl bajche' yonlel jini nuqui lum niq'ui año'obä i cha'an, muc'bä i c'äjñel cha'an mi pätyob bij cha'an lac ñumityac jin año'obä ti i tyojlel che'bä 40% iñuc'an yic'oty i utz'aty mottyon ajñel. Jini muc'bä i päjtyel cha'an mi i mejlel y tajo'ob i bä' jiñäch cheni wuenbä cha'an mi lac pejcanlacbä yic'oty yambä lac lumal, i coltyañonla cha'an mi lac taje' la tyaq'uin yic'oty i tyoj an la ñusajk'in

Yambä ta'bä tajle ti ili troñel mi i yäl je'el ti municipiotyac ta'bä q'uejliyo'ob ti yoc la tyeclum añoob ti ya'bal i xiñil bajche' año'ob ti pejtyeleloob uts'atybä año'ob. Jini Tren Maya jiñäch jump'ejl bajche' mejl i coltyañonla yic'oty icäñatyan jini matye'el

Isujmleltyac yic'oty e'tyeltiac:

Jini Tren Maya mi säclan i täje' ilityac:

- I Oñisan bajche' mejlonla ti ñumel jini quixtyañu yic'oty je'el i p'ätyesan jini chon p'olmälel yic'oty chä'bä mi p'ol lac lumalo'ob.
- I letselmajlel bajche' mejl lac taje' lac pejcan lac bä cha'an mejl lac choñe' lac päc'äctyac o muc'bä la mejl ti lac lumal
- I yäc' ti cajñel chä'bä an lac cha'an yic'oty ambä i c'äjñibal che'bajche' cujila yic'oty ambä i c'äjñibal ti jujump'ejl lac lumal
- Y colelmajel bajche' mejlo'ob ti troñel jini ixchämtyulo'ob
- I coltyan i bä cha'an mi mejlel jini Políticas Publicas yic'oty jini Programas ti lac caj e'tyelo'obm uts'atybä chajpabil ti lac lumal, tyojachbä cha'an mi säcläntyel jini uts'aty ñusajk'in

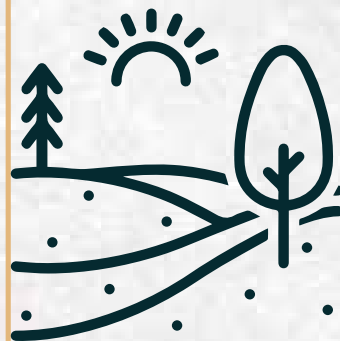
Cha'an mi i mejlel i tyajtäl choncol y pensalintyel i mejlel ili e'tyeltiac.

- I pujquel jini ty'an cha'an mi juleloob i yotsañ'oob i tyaq'uin ti proyectos ti lac lumal
- Ac'bentiel bajche' mejlo'ob i ñusaño'ob jini cuchutyac yic'oty pejtyelel añbä i c'äjñibal cha'an mi tyech i colelmajlel bajche' mejlonla taje' jini tyaq'uin uts'atybä ti sureste.
- I yochel jini sureste yic'oty yantycbä lac lumal ti lac tyeclum cha'an mi q'uextyan i bä ti jump'ejl lum ambä chuquiyes mi i chon, ba mi c'otyel nuxacñabä ti ja' yic'oty ba' mi loq'uel jini xwuejlel cha'an mi cuchmajlel jini p'olmälel
- I säclantyel Programatyac cha'an mi i p'ojlel jini bänñac'al cha'an lac lumal chumulo'obä ti matye'el cha'an mi mejlel i chojñel yai' ba' mi i k'otyeloob lac ju'la'intyel.
- I c'ajtyel jini programatyac ti lac caj e'tyelo'ob cha'an mi mejlel i coltyuntiel tsityabä yic'oty yonlelbä muc'o'ob ti päc'oñel ti sureste
- Y sujbel bajche' mejlonla ti troñel melelbä yic'oty letsbä lac tyojol cha'an mi ju'bel jini yonlelbä lac p'ump'umiyel ambä ba' chumilonla
- I coltyuntiel jini ix choñoñel ti lac lumal cha'an mi mejlel i pasel tsiji'bä bajche' lac jula'intyel
- I sujbel cha'an mi mejlel jini ñunbä p'olmäleltyac cha'anba lac pi'ilo'ob cha'an mi mejlel täjla jini troñel yic'oty e'tyeltiac muc'bä iyäc'tyaq'uin

Jini Tren Maya yic'oty matye'el

La lumal Chiapas yic'oty jini Campeche jiñach cha'pejl lac lumal ti tyeclum ba' ti jili yonlel jini matye'eltyac che'bä ti 2002 yic'oty ti 2018, che' ti yälä' jini Global Forest Watch, ña'tibil che' ti jujump'ejl ja'bil mi säjtyel 1300 hectares ti i caj i mucu tselpel jini tye' yaí ti Reserva cha'an Biosfera de Calakmul; Campeche.

Ili wocollel yom mi lac läm. Jini Tren mi yäl i mel yonlel i troñel cha'an mi i cãñatyan jini matye'el yic'oty antyacbä ti lac lum



Isujmleltyac

Jini Tren Maya jinäch junmujch' bajche mejl ti jilel jini wocol cha'an mi i cãñatyuntiel yic'oty i cha' toj-an jini bajche' mi i chuc ibä' jini lumtyac. Yantyacbä troñel jinäch je'el iliyi:

- I cha' tyoisäntyel bajche' chucul wajali jini matye'el yic'oty i bäl jini lum cha'an mi i cãñatyuntiel jini bältye'el yic'oty jini matye'el.
- I coltyuntiel i cãñatyuntiel peltyelel ambä ba' chumulonla yic'oty lac coltyuntiel cha'an mi lac cãñatyan jini matye'el
- Cha' tyojisäntyel jini amba lac cha'an ba' chumulonla bo'yemixbä che'bajche jini Areas Naturales Protegidas.
- I jisäntyel majlel jini mucu tseptye' yic'oty i säcläntyel bajche' mejl ti uts'aty c'añel juni lum
- I pästäl y cosäntyel jini aläq'uul yic'oty wacaxyac machbä ba'an mi i jisan jini matye'el cha'an mejl lac taje' chä'bä yom choñol cãñatyubillbä yic'oty machbä ba'an mi yäc' ti wocol jini lac lum
- Tyajla cha'äba yom cha'an lac tyaq'uin chuculbä yaí che' muc'onla ti troñel tsajbiljachbä mi lac'an ambä lac cha'an ti lac lum
- Saclanla jini lac troñeltyac machbä ba'an yonlel mi c'ajtin jini lum yic'oty chä'bä an lac cha'an

E'tyeltiyac

Cha'an mi i täjtyul cha'bä mi isulbel jini Tren Maya mi i su'ub i mejl ili troñeltyac

- I yäc junchajp lac ñumi' trenbä mi i c'añ ti pejtyelel ba' maxtyo ñoj asiyem jini matye'el
- I cha'päc' jini tye'eltyac yic'oty i cãñatyan jini lum yic'oty jini ja'
- I Säclan bajche' mejl ti wäj-sujbel, coltyanla yic'oty lac coltyan cha'an mi jilel jini machbä wuen ti mejli ti i caj jini proyecto yic'oty ti i caj yambä troñeltyac ta'bä ñaxan mejli(ch'e'bajche' carretera, i yäq'uul c'ajc, ba' mi ch'ajmel majlel ja') yic'oty yantyacbä
- I yotsäntyel chä'bä mejl i c'äjñel cha'an i ñaty su'ub ya'i ti i ñumi' jini tren cha'an ma'an mi i juch' jini bältye'el o jini lac cälac'tyac amba ti paty lac otyoty
- Chajpäntyel bajche' mejl i motyon meljel jini programas federales cha'anba i cãñatyuntiel jini matye'el yic'oty ñojtye'el yic'oty säcläntyel jini tyaq'uin cha'an mi tyojtäl muc'bä i cãñatyaño'ob jini matye'el.
- I yotsätiel jini Unidades de Manejo cha'an mi i cãñatyuntiel i ñusajk'in jini bältye'eltyac yic'oty jini aläq'uul

Jini Tren Maya yic'oty i ña'tybal lac lumal



La lumal ba' mi i quejel i yochel jini Tren Maya an yonlel yic'oty yãñaltyac i cãmbäl chuculbä ti lac lumal che'obä bajche'onla chumulo'obä ti lac lumal che'bajche' iliyi. Yucatán (65.4%), Campeche (44.5%), Quintana Roo (44.4%), Chiapas (36.1 %) y Tabasco (25.7%).

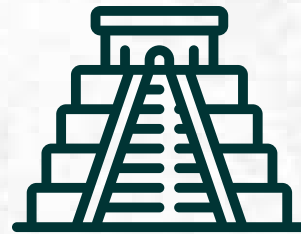
Yic'oty je'el ti sureste cha'an lac tyeclum mi yäc'ibä ti cäjñel ti caj cuchul i cha'an i ña'tibal tsiquilbä bajche onoty'anbä yotyoty, yonlelbä i ty'año'ob, niq'ui yujilo'obä i melol mejlbä lac ilan, lac tyäl yic'oty machba mejl la ilan yic'oty lac tyäl

Chan jini Tren Maya wuen an i c'äjñibal i su'ub i mejl bajche' mejl comochajpanla, bajche' mi i mejlel, bajche' yom i q'uejlel cha'an mi i letsel jini uts'aty ñusajk'in yic'oty lac cañatyan jini iña'tybal yic'oty i cãmbal lac lumaltyac

Isujmleltyac

Ti ili i cãmbal quixtyaño yom i täje' ilityac:

- I Cãñatyan pejtyelexel i cãmbal yic'oty i ña'tibal oñoty'antycbä otyoty amba ti ili lac lumal
- Y cha' pujquel jini ixjula' muc'bä i yajñel i q'uelo'ob onoty'anbä otyoty, wajalixbä lac lumal cha'an ma'an mi i ñumel i bujty'el jujump'el rucal muc'bä i jula'intyexel
- I yotzãntyexel programatyac cha'anbä quixtyaño, cha'an mi i p'ãtyexan chã'ba anix i cha'añoob ti i lumalo'ob, ba' mejl i coltyaño'obä lac lumal cha'an mi i mejlel, mi i cha' tyojan, mi cha'mejlel jini otyoty i cha'anbä lac lumal
- I suclantyelexel yantiacbä bajche' mejlo'ob ti tyãlel lac jula'ob cha'an je'el mi i cãñatyaño'ob i cha'año'ob che'bajche i cajñel cha'bä mi lac päc' i q'eloob jini matye'el yic'oty bãtyexel o mi cãño'ob lac ña'tyexal



- I säclantyelexel bajche' mejl i motyon säclãntyelexel yic'oty x-e'tyelo'ob cha'an mi mejlel i cãñãtyuntiel ambä lac cha'an yic'oty ambä ti la lumtyac wui' ti sureste cha'an ili pa'is.
- I mejlel bajche' mejl lac ac'lacbä ti cäjñel lac majtyanjachbä cha'an muc'bä i c'ãño'ob jini tren
- Yajq'el ti cäjñel i sujmel jini junlaljabä che' winico'ob yic'oty ixico'ob cha'an che' jini Tren mejl i tyajo'ob je'el i coltyuntiel cha'an chã'bä yom ixico'ob

E'tyelyac

Pejtyelel albilbä ti naxan mi i quejel i säclantyel yic'oty ili naxatyacbä:

I cha'tyojisäntyel yic'oty i cäñätyuntiel pejtyelel ibäl matye'el yic'oty jini pamil

I ch'ujbintyel yic'oty i yajq'uel ti cäjñel chä'äbä an i cha'an ti na'tybal jini Peninsula

I cäñätyubentiel i derechos humanos jini quixtyañu, lac lumaltyac yic'oty ba' chumolonla

I pästyäl majlel jini i colel majlel chä'bä an la cha'an ti lac tyaq'uin **yai ti lac lumal tsajbilbä yic'oty junlajal**



I Derecho jini lac lumaltyac che'obä bajche'onla i c'ajtin i tsicsäbentyel yombä i cäñ je'el cha'an ba' icachbä i yärajel pejtyelel jini c'ajtiyaj.